

## COMMUNIQUÉ DE PRESSE

### IAMGOLD PUBLIE UNE MISE À JOUR CONCERNANT LE PROGRAMME DE FORAGE AU PROJET MONSTER LAKE

**Toronto (Ontario), le 27 mai 2014 – IAMGOLD Corporation** (« IAMGOLD » ou la « Société ») a publié aujourd'hui une mise à jour de ses activités d'exploration en cours à son nouveau projet en option Monster Lake, situé 50 kilomètres au sud-ouest de Chibougamau (Québec), au Canada. IAMGOLD a commencé le programme d'exploration actuel du projet à la fin de 2013, conformément à une convention de participation conditionnelle conclue avec TomaGold Corporation (TSXV : LOT), selon laquelle IAMGOLD peut acquérir une participation de 50 % dans chacune des propriétés Monster Lake, Winchester et Lac à l'eau jaune, nommées collectivement le projet Monster Lake. Pour acquérir cette participation, IAMGOLD doit effectuer des paiements au comptant et des dépenses d'exploration selon l'échéancier prévu et totalisant 17,6 millions \$ US sur une période de cinq ans.

La Société a réalisé la première phase du programme de forage au diamant totalisant 4 528 mètres (neuf trous) ciblant l'extension directe en profondeur et les extensions latérales de la zone minéralisée 325-Mégane, forée précédemment par TomaGold. Les résultats d'analyse ont été reçus pour cinq trous de forage totalisant 2 835 mètres et sont fournis au tableau 1 ci-dessous. Une carte en plan et une coupe longitudinale des trous de forage sont jointes à ce communiqué de presse.

Les faits saillants comprennent :

- 10,47 mètres à une teneur de 11,55 g Au/t à partir d'une profondeur de 457,0 mètres (y compris 48,90 g Au/t sur 2,0 mètres) dans le trou ML-14-108 (zone 325-Mégane);
- Intersection d'une zone sur l'éponte inférieure d'une teneur de 13,65 g Au/t sur 3,77 mètres à partir d'une profondeur de 636,86 m, y compris 46,0 g Au/t sur 1,1 mètre dans le trou ML-14-110 (désigné la zone 325-Mégane inférieure).

À ce jour, le forage a confirmé la présence de trois zones cisailées, altérées et minéralisées : la zone 325-Mégane supérieure (nouvelle structure identifiée), la zone 325-Mégane, délimitée précédemment par le forage le plus récent de TomaGold, et la zone 325-Mégane inférieure (testée seulement dans quelques secteurs par des forages précédents). Selon le forage limité effectué jusqu'à maintenant, les trois zones semblent quasi-parallèles et distantes d'environ 100 mètres. La zone 325-Mégane ciblée est interprétée comme se trouvant dans une zone de cisaillement régionale retracée le long du corridor minéralisé de la propriété actuelle.

Craig MacDougall, vice-président principal, Exploration d'IAMGOLD, a déclaré : « Notre programme d'exploration cible des minéralisations à haute teneur et je suis très encouragé par les résultats initiaux provenant uniquement de notre premier programme de forage. Notre équipe d'exploration continue de cibler des extensions possibles de la zone 325-Mégane et a déjà confirmé la présence d'autres zones minéralisées. Les travaux continueront de se concentrer sur l'identification de cibles additionnelles comportant un potentiel de découverte de nouvelles zones à haute teneur. »

Les roches sous-jacentes du projet Monster Lake sont constituées de roches volcaniques archéennes de la formation Obatogamau et sont traversées par un important corridor de déformation et de structures minéralisées contenant de l'or. Les forages historiques et les succès récents de TomaGold ont identifié au moins une structure minéralisée d'une longueur de quatre kilomètres recelant la plupart des indices aurifères en surface et des intersections de forage au diamant, y compris la zone 325-Mégane.

#### Prochaines étapes

Le programme d'exploration de 2014 approuvé par la Société pour le projet Monster Lake comprend au moins 8 000 mètres de forage au diamant. Un programme estival de cartographie a été lancé pour délimiter et confirmer les cibles prioritaires dans le noyau de la propriété Monster Lake et dans l'extension régionale du corridor de déformation des propriétés Lac à l'eau jaune et Winchester. D'autres évaluations détaillées des indices aurifères historiques seront réalisées. Le levé magnétique aérien de haute résolution récemment effectué aidera aussi à concevoir un cadre structural pour identifier des secteurs à cibler pour d'autres activités d'exploration.

## **Informations techniques et notes sur le contrôle de qualité**

*Les résultats de forage contenus dans ce communiqué de presse ont été préparés selon les directives de la Norme canadienne 43-101, Information concernant les projets miniers (« NC 43-101 »).*

*La « personne qualifiée » responsable de la supervision de la préparation et de la révision de cette information est Marie-France Bugnon, géologue professionnelle, directrice générale, Exploration. Cette personne est une « personne qualifiée » pour les besoins de la Norme canadienne 43-101 en ce qui a trait au type de minéralisation rapportée ici. L'information technique a été incluse dans la présente avec le consentement et la révision préalables de la personne qualifiée mentionnée plus haut. Cette personne qualifiée a vérifié les données divulguées et les données soutenant l'information ou les opinions exprimées dans le présent communiqué.*

*L'échantillonnage et les données de titrages des carottes de sondages sont contrôlés par l'entremise du programme d'assurance qualité (AQ-CQ) mis en œuvre et conçu pour observer les meilleures pratiques de l'industrie. Les échantillons de carottes de sondages (taille NQ) sont sélectionnés par les géologues d'IAMGOLD et coupés en deux à l'aide d'une scie à lame diamantée au site du projet. La moitié de la carotte est conservée au site à des fins de référence. La longueur des intervalles d'échantillonnage peut varier entre un demi-mètre et un mètre et demi en fonction des observations géologiques.*

*Les échantillons sont transportés dans des sacs scellés au laboratoire de préparation d'échantillons d'AGAT Laboratoires à Val-d'Or, au Québec. Les échantillons subissent un concassage primaire pour obtenir une taille passant une maille de -10. Une fraction de 1000 grammes est ensuite pulvérisée à 95 %, passant une maille de -150. Les pulpes analytiques sont ensuite envoyées pour analyses à l'installation d'AGAT Laboratoires (certifiée ISO / IEC 17025 par le Conseil canadien des normes) à Mississauga, en Ontario. Les échantillons sont analysés en utilisant la pyroanalyse d'une charge de 50 grammes et la finition d'absorption atomique. Lorsqu'un échantillon obtient une valeur d'analyse de plus de 5,0 grammes par tonne (g/t), une autre pulpe doit subir une pyroanalyse avec fini gravimétrique. Les carottes qui comprennent de l'or visible et les échantillons qui ont obtenu une valeur supérieure à 10,0 g/t sont réanalysés par une analyse métallique de la pulpe. IAMGOLD insère des échantillons de contrôle et du matériel de référence certifié dans la séquence d'échantillonnage pour assurer le contrôle de qualité.*

## **MISE EN GARDE CONCERNANT LES ÉNONCÉS PROSPECTIFS**

Toute l'information contenue dans le présent communiqué de presse, y compris l'information relative au rendement financier ou aux résultats d'exploitation futurs de la Société et tout autre énoncé qui exprime les attentes ou les estimations de la direction quant aux rendements futurs, à l'exception des faits historiques, constitue des énoncés prospectifs. Les énoncés prospectifs sont établis selon des anticipations, des estimations, des prévisions et des projections à la date du présent communiqué de presse. Les énoncés prospectifs dans le présent communiqué de presse comprennent, sans s'y limiter, les états en ce qui concerne les prévisions de la Société à l'égard de la production, l'exploration, la dureté de la roche, la teneur, les ratios de découverte, les cours futurs de l'or, l'estimation des réserves et des ressources minérales, la réalisation des estimations des réserves et des ressources minérales, le moment et le montant de la production future estimée, les coûts de production, les délais d'obtention des permis, les exigences d'investissement supplémentaire, la réglementation gouvernementale des exploitations minières, les risques environnementaux, les dépenses de réhabilitations non anticipées et les litiges liés aux titres de propriétés ou de claims. Les énoncés prospectifs sont offerts dans le but de donner des renseignements concernant les attentes actuelles de la direction et les plans au sujet de l'avenir. Les énoncés prospectifs sont généralement reconnaissables, sans s'y limiter, par leur utilisation des termes « pouvoir », « devoir », « continuer », « s'attendre à » et « anticiper », « permettre », « compter », « potentiel » y compris dans une tournure négative ou des variantes de ces termes ou une terminologie comparable. Les énoncés prospectifs s'appuient nécessairement sur un certain nombre d'estimations et d'hypothèses qui, bien que jugées raisonnables par la direction, sont, de par leur nature, assujetties à d'importantes incertitudes et éventualités d'ordre commercial, économique et concurrentiel. La Société met en garde le lecteur qu'il ne doit pas se fier d'une quelconque façon aux renseignements et aux énoncés prospectifs. Les renseignements et les énoncés prospectifs comportent des risques connus et inconnus, des incertitudes et autres facteurs pouvant entraîner des écarts considérables entre les résultats financiers, la performance ou les réalisations réels d'IAMGOLD et les prévisions des résultats, de la performance ou des réalisations futures, exprimées ou sous-entendues par ces énoncés prospectifs et que les énoncés prospectifs ne constituent pas de garanties quant aux résultats futurs. Les risques et incertitudes inhérents à tous les projets incluent l'inexactitude des estimations des réserves et des ressources, la récupération métallurgique, les coûts en capital, les coûts d'exploitation de ces projets et les prix futurs des minéraux concernés. Les coûts en immobilisations et le temps requis pour développer de nouvelles mines ou autres projets sont considérables, et des changements dans les coûts ou l'échéancier de construction peuvent avoir une incidence sur la rentabilité du projet. Les coûts réels et le rendement sur investissement peuvent varier considérablement des estimations faites par IAMGOLD ou IAMGOLD pourrait ne pas réussir à obtenir les approbations gouvernementales nécessaires à exploiter un projet; dans un tel cas, le projet pourrait ne pas démarrer selon l'échéancier initial ou ne pas démarrer du tout.

La Société ne s'engage nullement à mettre à jour publiquement ou à diffuser toute révision de ces énoncés prospectifs résultant de nouvelles informations, des événements futurs ou autres à moins que ce ne soit requis par la loi.

## **Au sujet d'IAMGOLD**

IAMGOLD ([www.iamgold.com](http://www.iamgold.com)) est un producteur aurifère de rang intermédiaire possédant cinq mines d'or en exploitation (comprenant les coentreprises) situées sur trois continents et est l'un des trois plus importants producteurs de niobium dans le monde. À sa solide base d'actifs stratégiques au Canada, en Amérique du Sud et en Afrique s'ajoutent des projets de développement et d'exploration. IAMGOLD évalue continuellement des occasions d'acquisition de croissance et est en bonne position pour assurer sa croissance grâce à une saine santé financière, combinée à une expertise de gestion et d'exploitation.

### **Pour de plus amples renseignements :**

**Bob Tait**, v.-p., Relations avec les investisseurs, IAMGOLD Corporation  
Tél. : 416 360-4743 Cellulaire : 647 403-5520

**Laura Young**, directrice principale, Relations avec les investisseurs, IAMGOLD Corporation  
Tél. : 416 933-4952 Cellulaire : 416 670-3815

**Penelope Talbot-Kelly**, analyste, Relations avec les investisseurs, IAMGOLD Corporation  
Tel: 416 933-4738 Cellulaire : 647 280-0519

Sans frais : 1 888 464-9999 [info@iamgold.com](mailto:info@iamgold.com)

#### Veillez noter :

Vous pouvez obtenir une copie de ce communiqué de presse par télécopieur, par courriel, sur le site Web d'IAMGOLD à [www.iamgold.com](http://www.iamgold.com) et sur le site Web du groupe CNW à [www.newswire.ca](http://www.newswire.ca). Vous pouvez obtenir tous les documents d'IAMGOLD sur le site [www.sedar.com](http://www.sedar.com) ou [www.sec.gov](http://www.sec.gov).

The English version of this press release is available at <http://www.iamgold.com>.

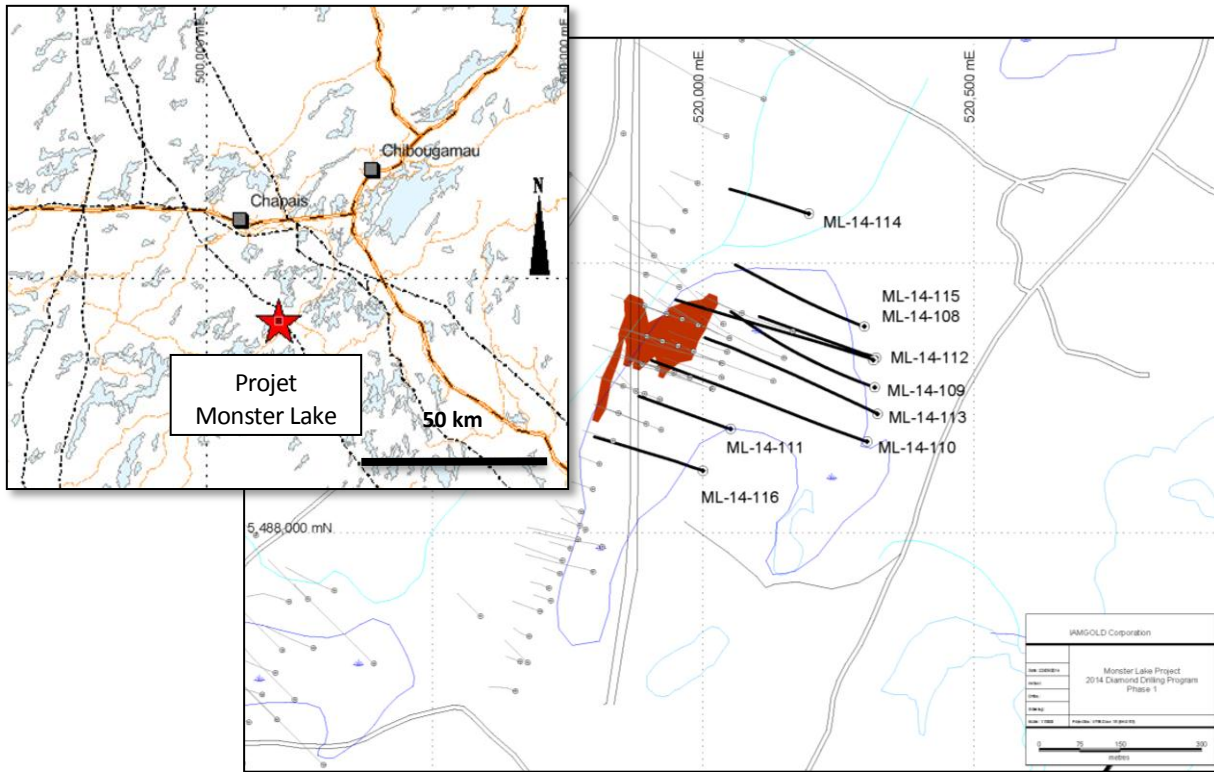
Tableau 1

Résultats de forage du projet Monster Lake – programme de forage l'hiver 2014												
Trou n°	UTM NAD83 Zone18 <sup>(1)</sup>			AZ	Pendage	FDT	De	À	Intervalle	Épaisseur vraie <sup>(2)</sup>	Au	NOTE
	Coord. est	Coord. nord	Élévation									
ML-14-108	520296	5488383	370	290	-55	480	56,10	58,00	1,90	1,65	1,81	Zone 325-Mégane supérieure
							445,25	446,50	1,25	1,08	6,44	
							457,00	467,47	10,47	9,07	11,55	Zone 325-Mégane
<i>Incluant</i> <sup>(3)</sup>							458,00	460,00	2,00	1,73	48,90	
<i>Incluant</i> <sup>(3)</sup>							466,00	467,47	1,47	1,27	11,10	
ML-14-109	520316	5488270	370	290	-55	582	66,00	71,16	5,16	4,47	1,30	Zone 325-Mégane supérieure
<i>Incluant</i> <sup>(3)</sup>							69,00	71,16	2,16	1,87	1,64	Zone 325-Mégane supérieure
							559,77	560,41	0,64	0,55	0,95	Zone 325-Mégane
ML-14-110	520302	5488169	370	290	-50	667	210,10	211,26	1,16	1,00	1,04	
							508,00	509,45	1,45	1,26	0,71	Zone 325-Mégane
							636,86	640,63	3,77	3,26	13,65	Zone 325-Mégane inférieure
<i>Incluant</i> <sup>(3)</sup>							638,80	639,88	1,08	0,94	46,17	
ML-14-111	520318	5488324	370	290	-60	454	59,59	60,13	0,54	0,47	3,48	Zone 325-Mégane supérieure
							300,92	301,92	1,00	0,87	1,40	Zone 325-Mégane
							420,18	421,16	0,98	0,85	1,85	Zone 325-Mégane inférieure
ML-14-112	520315	5488321	370	291	-53	652	480,90	489,27	8,37	7,25	1,32	Zone 325-Mégane
<i>Incluant</i> <sup>(3)</sup>							485,18	487,27	2,09	1,81	2,97	
							596,51	597,65	1,14	1,00	1,48	Zone 325-Mégane inférieure

**Notes :**

1. Les intersections de trous de forage sont calculées selon une teneur de coupe de 0,50 g Au/t et représentent les meilleurs résultats associés à la structure intersectée.
2. Les épaisseurs vraies des intersections sont d'environ 85 à 90 % de l'intervalle de carotte.
3. Les résultats d'analyses ne sont pas plafonnés, mais les sous-intervalles à plus haute teneur sont mis en évidence.

# CARTE DE SURFACE DES FORAGES – PROJET MONSTER LAKE



# PROGRAMME DE FORAGE HIVER 2014 MONSTER LAKE – RÉSULTATS PRÉLIMINAIRES

